

Making good concrete better.



Zaručujeme, co slíbíme to dodržíme !

Stavební chemie

Jsme společnost, činná v mezinárodním měřítku, a zabýváme se výrobou přísad do betonu, barev do betonu a systémů na ochranu povrchu.

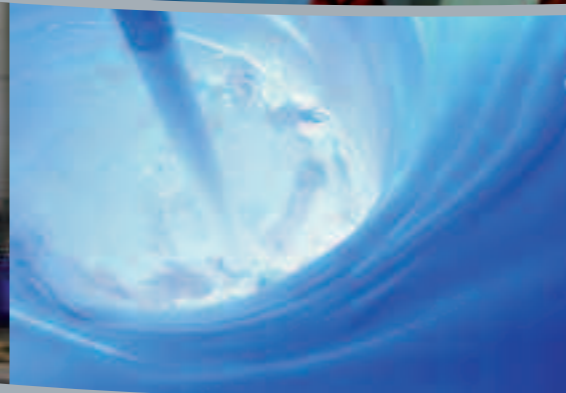
Od roku 1970 vyrábíme přísady, antiadhézní prostředky a přípravky na dodatečnou úpravu pro výrobu betonových výrobků, stavebních dílců a transportního betonu. Díky nepřetržitému výzkumu a dlouholetým zkušenostem nabízíme velmi rozsáhlý sortiment kvalitních produktů stavební chemie.

Mnoho z našich výrobků vzniklo díky naší schopnosti pružně reagovat na problémy. V moderních výrobních provozech a laboratořích vyvíjíme speciální přísady, přesně upravené podle Vašich konkrétních požadavků na vlastnosti betonu.

Kromě našich výrobků nabízíme i kvalitní zákaznický servis v oblasti technologie betonu. Jsme spolehlivým partnerem od poradenství až po bezpečnou aplikaci výrobků.

Díky našim dlouholetým zkušenostem, naší odborné kompetenci a naší vstřícnosti k zákazníkům jsme se stali jednou z předních společností v oboru stavební chemie.

Jako podnik střední velikosti, vedený svým vlastníkem, můžeme reagovat na požadavky Vašich projektů pružně a bez odkladu. Pracujeme tam, kde je nás třeba – zde pak vznikají vždy ta nejlepší řešení. I Vaše!



Pod názvem Yipin Pigments GmbH vyrábíme a prodáváme společně s firmou REMY & Co. KG barvy do betonových výrobků, stavebních dílců a transportního betonu. Náš výrobní sortiment zahrnuje práškové pigmenty na bázi oxidu železitého a chrómu, a dále anti-korozní pigmenty a tekuté barvy na bázi oxidu titanu, kobaltu, oxidu železitého, uhlíku a oxidu chrómu.

Kromě našeho stálého sortimentu nabízíme i barvy mimo tento standard: připravíme barevné směsi podle individuálních požadavků. Pro dosažení optimálního probarvení betonu ověřujeme naše barvy zkouškami na betonu, připraveném dle Vaší receptury.



Barvy do betonu

Vlákna



Kvalitní beton se neobejde bez správného a účinného vyztužení! V našem sortimentu proto máme různá ocelová a syntetická vlákna.

Využívání vláken má kromě technologických výhod i ekonomický užitek.

Na základě naší dlouholeté zkušenosti Vám můžeme nabídnout vlákna upravená podle Vašich stavebních projektů. Naši partneři mohou kromě kompetentního poradenství provádět i statistická šetření.

Tato vlákna mají oproti běžným armaturám velké výhody. Protože jsou v betonu rozložena do tří směrů, je možné dosáhnout rovnoměrného napětí v tahu a menšího popraskání betonu.

Dali jsme si za úkol vytvořit důslednou ochranu povrchu Vašeho betonu. Proto nabízíme systémy pro trvalé zušlechťování betonových ploch, upravené podle individuálních potřeb našich zákazníků. Naše prostředky pro hydrofobní úpravu materiálu, impregnaci, naše nátěry a čisticí prostředky chrání betonové výrobky a jejich povrch před externími nečistotami, znečištěním, způsobeným povětrnostními vlivy, výkvěty a poškozením mrazem.

Doplňk k našim systémům na ochranu povrchu tvoří aplikační zařízení od firmy BM-Anlagenbau und Dosiertechnik GmbH.

Průmyslová zařízení se vyznačují vysokou hospodárností a snadným začleněním do stávajících výrobních linek.

Hospodárnost spočívá v přesném dávkování, rychlém polohování a v možnosti pružného seřizování zařízení. Výrobní taktiky a výrobní výstupy zůstanou zachovány i v případě dodatečné instalace.

Společnost BM-Anlagenbau poskytuje komplexní služby od plánování a konstrukce přes realizaci až po uvedení do provozu a dlouhodobý servis



Ochrana povrchu

Výroba zařízení



Základní přehled našich produktů



Plastifikátory		
PANTARHIT® 35 (BV) Na bázi lignosulfonanů Produkt. Č. 101	Doporučené dávkování: 2 – 7,5 ml na kg cementu hustota: cca. 1.21 g/cm³; Barva: hnědá	Přísada PANTARHIT® 35 (BV) umožňuje svými plastifikačními vlastnostmi značnou úsporu vody a tím zvyšuje odolnost betonu v tlaku. Zlepšuje zpracovatelnost a cíleně reguluje tuhnutí betonových směsí.
PANTARHIT® 45 (BV) Na bázi lignosulfonanů Produkt. Č. 100	Doporučené dávkování: 2 – 5,3 ml na kg cementu hustota: cca. 1.15 g/cm³; Barva: tmavě hnědá	PANTARHIT® 45 (BV) je vhodný především pro transportbetony, usnadňuje zhutňování a přečerpávání betonu
PANTARHIT® RC550 (BV) Na bázi lignosulfonanů a modifikovaných polykarboxylátů Produkt. Č. 125	Doporučené dávkování: 2 – 20 ml na kg cementu hustota: cca. 1.16 g/cm³; Barva: hnědá	Pomocí PANTARHIT® RC550 (BV) je možno vyrábět betonové směsi v konzistenci S3 a S4. Přísada zlepšuje zpracovatelnost a zhutnitelnost dodávaných betonů.
Superplastifikátory		
PANTARHIT® (FM) Na bázi naftalen-sulfonátů Produkt. Č. 800	Doporučené dávkování: 2 – 15 ml na kg cementu hustota: cca. 1.15 g/cm³; Barva: tmavě hnědá	PANTARHIT® (FM) zlepšuje zpracovatelnost, schopnost zhutňování a vlastnosti zatvrdlého betonu. Používá se při výrobě transportbetonu, prefabrikátů, průmyslových podlah atd.
PANTARHIT® S (FM) Na bázi naftalen-sulfonátů a lignosulfonanů Produkt. Č. 820	Doporučené dávkování: 2 – 18 ml na kg cementu hustota: cca. 1.13 g/cm³; Barva: tmavě hnědá	PANTARHIT® S (FM) usnadňuje zhutňování, ukládání a přečerpávání betonu. Kombinuje vysoký ztekucovací účinek s prodlouženou dobou zpracovatelnosti. Vhodný pro transportbeton.
PANTARHIT® M (FM) Na bázi melaminových polymerů Produkt. Č. 810	Doporučené dávkování: 2 – 30 ml na kg cementu hustota: cca. 1.12 g/cm³; Barva: světle hnědá	Přísada PANTARHIT® M (FM) usnadňuje zhutňování, ukládání a přečerpávání betonu. Přísada PANTARHIT® M (FM) je vhodná pro aplikace, kde není požadovaná dlouhá zpracovatelnost betonových směsí. PANTARHIT® M (FM) je vhodný k přípravě rychle tuhoucích betonů
PANTARHIT® MN (FM) Na bázi naftalen-sulfonátů a melaminových polymerů Produkt. Č. 840	Doporučené dávkování: 2 – 26 ml na kg cementu hustota: cca. 1.15 g/cm³; Barva: tmavě hnědá	PANTARHIT® MN (FM) zlepšuje zpracovatelnost, schopnost zhutňování a vlastnosti zatvrdlého betonu. Používá se při výrobě transportbetonu, prefabrikátů, průmyslových podlah a dalších aplikací kde je požadován beton konzistence S3
PANTARHIT® RC550 (FM) Na bázi lignin-sulfonátů a modifikovaných polykarboxylátů Produkt. Č. 180	Doporučené dávkování: 2 – 20 ml na kg cementu hustota: cca. 1.08 g/cm³; Barva: hnědá	PANTARHIT® RC550 (FM) umožňuje výrobu betonových směsí v rozsahu konzistencí S2, S3, S4 Zlepšuje a prodlužuje zpracovatelnost a zhutnitelnost betonu.

Superplastifikátory na bázi polykarboxylátů

PANTARHIT® C155 (FM) Na bázi modifikovaných polykarboxylátů Produkt. Č. 837	Doporučené dávkování: 2 – 20 ml na kg cementu hustota: cca. 1.07 g/cm³; Barva: jantarová	Přísada PANTARHIT® C155 (FM) je vhodná k přípravě samozhutňujícího a lehce zhutňujícího betonu. Plastifikátor optimalizuje zpracovatelnost při dosažení vysokých pevností a zvyšuje schopnost zhutňování betonů.
PANTARHIT® RC170 (FM) Na bázi modifikovaných polykarboxylátů Produkt. Č. 830	Doporučené dávkování: 2 – 20 ml na kg cementu hustota: cca. 1.05 g/cm³; Barva: jantarová	Plastifikátor PANTARHIT® RC170 (FM) je vhodný k přípravě samozhutňujícího a lehce zhutňujícího betonu. S plastifikátorem se dosahuje dlouhotrvající zpracovatelnosti. PANTARHIT® RC170 je vhodný pro provzdušněné betony.
PANTARHIT® TB100 (FM) Na bázi modifikovaných polykarboxylátů Produkt. Č. 868	Doporučené dávkování: 2 – 20 ml na kg cementu hustota: cca. 1.07 g/cm³; Barva: jantarová	PANTARHIT® TB100 (FM) umožňuje díky velmi účinnému ztekucení vyrábět betony vysokých konzistencí (S4). PANTARHIT® TB100 (FM) je určen speciálně pro betony vysokých konzistencí s malou ztrátou zpracovatelnosti v čase i při nízkém vodním součiniteli.
PANTARHIT® FT100 (FM) Na bázi modifikovaných polykarboxylátů Produkt. Č. 876	Doporučené dávkování: 2 – 20 ml na kg cementu hustota: cca. 1.07 g/cm³; Barva: jantarová	PANTARHIT® FT100 (FM) umožňuje díky velmi účinnému ztekucení vyrábět betony vysokých konzistencí (S4). PANTARHIT® FT100 (FM) je speciálně vyvinut pro výrobu prefabrikátů. Je určen pro betony vysokých konzistencí a nízkém vodním součiniteli.
PANTARHIT® FT500 (FM) Na bázi modifikovaných polykarboxylátů Produkt. Č. 878	Doporučené dávkování: 2 – 25 ml na kg cementu hustota: cca. 1.05 g/cm³; Barva: hnědá	PANTARHIT® FT500 (FM) je vhodný k přípravě samozhutňujícího a lehce zhutňujícího betonu. Přísada dosahuje i při nízkých teplotách vysokých počátečních pevností.
PANTARHIT® FT750 (FM) Na bázi modifikovaných polykarboxylátů Produkt. Č. 858	Doporučené dávkování: 2 – 25 ml na kg cementu hustota: cca. 1.07 g/cm³; Barva: : jantarová	PANTARHIT® FT750 (FM) je vysoce účinný superplastifikátor, určený pro použití v prefabrikaci. Vyznačuje se velmi účinným ztekucením a vysokými počátečními pevnostmi

Přísady zpomalující tuhnutí betonu

PANTARHOL 85 (VZ) Na bázi fosfátů Produkt. Č. 410	Doporučené dávkování: 2 – 12 ml na kg cementu hustota: cca. 1.15 g/cm³; Barva: bezbarvý	PANTARHOL 85 (VZ) záměrně svým zpomalujícím účinkem prodlužuje dobu zpracování betonů v závislosti na dávce, množství cementu, vodním součiniteli a teplotě okolí.
PANTARHOL 90 (VZ) Na bázi sacharózy a lignosulfonátů. Produkt. Č. 400	Doporučené dávkování: 2 – 10 ml na kg cementu hustota: cca. 1.04 g/cm³; Barva: tmavě hnědá	PANTARHOL 90 (VZ) záměrně prodlužuje dobu zpracování betonů. Plastifikačním účinkem této přísady lze snižovat hodnotu vodního součinitele.
PANTAPOR 1200 (LP) Na bázi pryskyřice Produkt. Č. 220	Doporučené dávkování: 2 – 16 ml na kg cementu hustota: cca. 1.00 g/cm³; Barva: hnědá	PANTAPOR 1200 (LP) se používá do betonu vystavenému působení povětrnostních a chemických vlivů. Výrazně přispívá ke zvýšení odolnosti betonu vůči mrazu a posypovým solím.
PANTAPOR 2000 (LP) Na bázi pryskyřice Produkt. Č. 212	Doporučené dávkování: 2 – 8 ml na kg cementu hustota: cca. 1.00 g/cm³; Barva: hnědá	PANTAPOR 2000 (LP) se používá do betonu vystavenému působení povětrnostních a chemických vlivů. Výrazně přispívá ke zvýšení odolnosti betonu vůči mrazu a posypovým solím.

Stabilizační přísady

STABILISIERER (ST) Na bázi derivátů celulózy Produkt. Č. 710	Doporučené dávkování: 2 – 20 ml na kg cementu hustota: cca. 1.00 g/cm³; Barva: bezbarvý	STABILISIERER (ST) stabilizuje zrnitý materiál v betonové směsi, omezuje náchylnost k odměšování a zvyšuje schopnost betonu zadržovat vodu.
STABILISIERER 72 (ST) Na bázi derivátů celulózy a polysacharidů Produkt. Č. 720	Doporučené dávkování: 2 – 40 ml na kg cementu hustota: cca. 1.00 g/cm³ Barva: bezbarvý až nažloutlý	STABILISIERER 72 (ST) svým tixotropním účinkem homogenizuje betonovou směs, omezuje náchylnost k odměšování a stabilizuje zrnitý materiál. Přípravek STABILISIERER 72 (ST) je vhodný zejména k přípravě lehce zhutňujícího a samozhutňujícího betonu.

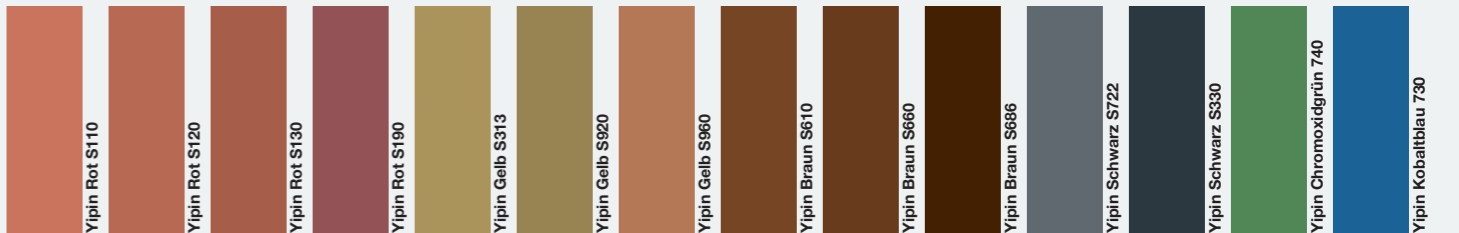
Základní přehled našich produktů



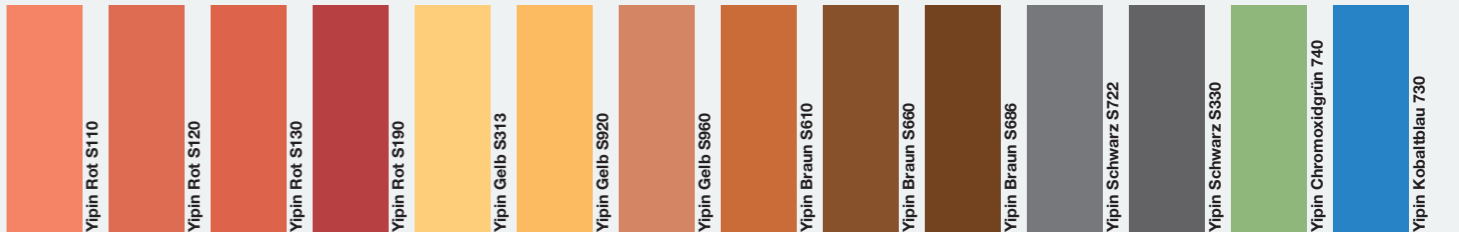
Přísady do potěrů a malt		
ESTRICH FM-S Na bázi naftalen-sulfonátů a lignosulfonanů Produkt. Č. 9103	Doporučené dávkování: 2 – 40 ml na kg cementu hustota: cca. 1.13 g/cm³; Barva: světle hnědý	Přípravek ESTRICH FM-S zvyšuje tažnost a zlepšuje zpracovatelnost potěru. Přísadou se dosahuje rychlé počáteční pevnosti a proto je vhodná zejména do potěrů, které vyžadují rychlou možnost vstupu. Výrobek je vhodný pro potěry na podlahové topení.
ESTRICH ML Na bázi melaminových polymerů Produkt. Č. 9102	Doporučené dávkování: 2 – 20 ml na kg cementu hustota: cca. 1.12 g/cm³; Barva: světle hnědý	Přísadou ESTRICH ML se optimalizuje zpracovatelnost a zvyšuje schopnost potěru zadržovat vodu. ESTRICH ML chrání stěrky před namáháním způsobeným častými změnami teplot.
PANTARHOL 100 Kombinovaný produkt . Provzdušňující složka, retardační složka, stabilizátor. Produkt. Č. 900	Doporučené dávkování: 2 – 20 ml na kg cementu hustota: cca. 1.15 g/cm³; Barva: nažloutlý	Přísada PANTARHOL 100 zpomaluje tuhnutí malty, optimalizuje strukturu malty a v zatvrdlé cementové směsi vytváří vzduchové póry. Vhodný pro transportní cementové malty s dobou zpracovatelnosti min. 48 hod.
Separační a ošetřující prostředky		
REINIGER Na bázi tenzidů Produkt. Č. 1181	Doporučené dávkování: V závislosti na znečištění. hustota: cca. 1.10 g/cm³; Barva: bezbarvý	Vysoce účinný prostředek pro odstranění zbytků olejů a mazacích tuků.
MISCHER-SCHUTZ Na bázi aditiv a minerálních olejů Produkt. Č. 1205	Spotřeba: Cca 30 g/m2 hustota: cca. 0.89 ± 0,02 g/cm³; Barva: nažloutlý	MISCHER-SCHUTZ zamezuje ulpívání betonu na stěnách a lopatkách, umožňuje snadné a rychlé očištění strojů vodou. Minimalizuje nutnost mechanického čištění a chrání proti korozi.
VARIOL Na bázi Minerální olej Produkt. Č. 1357	Doporučené dávkování: 10 – 40 ml na kg cementu hustota: cca. 0.89 g/cm³ Barva: nažloutlá až světle hnědá	VARIOL je vysoce účinný universální odbedňovací prostředek určený pro většinu typů bednění.
Ostatní produkty		
ANTIFROST 45 Na bázi Calciumnitratů Produkt. Č. 560	Doporučené dávkování: 1,3 –17 ml na kg cementu hustota: cca. 1.43 g/cm³; Barva: bezbarvý	ANTIFROST 45 je bezchloridový urychlovač umožňující betonáže za nízkých teplot. Určen pro betony, cementové potěry i malty.
CURING Na bázi parafinů Produkt. Č. 1000	Aplikační množství: 125 – 250 g/m² hustota: cca. 0.99 g/cm³; Barva: bílý	Přípravek CURING zabraňuje vysychání a zvyšuje odolnost betonu vůči tlaku a oděru. Přípravek na dodatečnou úpravu povrchu působí proti tvorbě trhlin vznikajících při tuhnutí.
EMSAC® 500 S Na bázi amorfního oxidu křemíku Produkt. Č. 3333	Doporučené dávkování: 50 – 220 g na kg cementu hustota: cca. 1.39 g/cm³; Barva: šedý	Přísada EMSAC® 500 S chrání betony vůči chemickým vlivům, zlepšuje kompaktnost směsí , zvyšuje pevnost, vodotěsnost a schopnost zadržovat vodu.
®MOWILITH LDM 6880 Na bázi organických přísad Z-3.28-1297 Produkt. Č. 320	Doporučené dávkování: 2 – 200 ml na kg cementu hustota: cca. 1.04 g/cm³; Barva: bílý	Přísada ®MOWILITH LDM 6880 zvyšuje odolnost betonových směsí vůči kyselinám, solným roztokům a pohonným hmotám.
SCHAUMBILDNER 97 Na bázi tenzidů Produkt. Č. 230	Spotřeba: cca 200 g na 100 l pěny hustota: cca. 1.01 g/cm³; Barva: modrá	Přísada SCHAUMBILDNER 97 vytváří pěnu pro přípravu lehčeného pěnobetonu.

Yipin barvy (pigmenty) atd

Upozornění: Zde vyobrazené barvy slouží pouze k základní orientaci. Barevný odstín v betonu závisí na mnoha souvisejících faktorech. Mezi jinými na vlastnostech použitých vstupních surovin a na množství vody v betonu. Před použitím je proto nutné provedení základních průkazních zkoušek, s konkrétním pigmentem, k upřesnění např. dávkovaného množství a tekutosti barvy.



3% Pigmentu v šedém cementu



3% Pigmentu v bílém cementu

Další informace o výrobcích, technické a bezpečnostní listy najdete na našich webových stránkách www.ha-be.cz

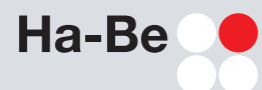


Kontaktní osoba

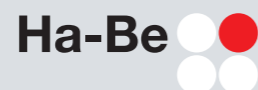
Ha-Be Betonchemie s.r. o
 K Panelárně 172
 362 32 Otovice u K.Varů
 Czech Republic

Petr Gulevič
jednatel
 mobil: +420 602 647 380
 e-mail: gulevic@ha-be.cz

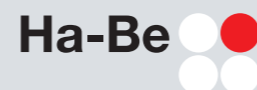
Ing. Petr Železník
vedoucí prodeje
 mobil: +420 724 190 317
 e-mail: zeleznik@ha-be.cz



Ha-Be Betonchemie s.r. o
 K Panelárně 172
 362 32 Otovice u K.Varů
 Czech Republic
 phone +420 35 3561083
 mobile +420 60 2647380
 info@ha-be.cz



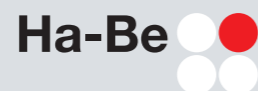
**Ha-Be Betonchemie
 GmbH & Co. KG**
 Stüvestraße 39
 31785 Hameln/Germany
 phone +49 5151 587-0
 fax: +49 5151 587-55
 info@ha-be.com



Ha-Be Polska Sp. z o.o
 ul. Bażancja 32a
 51-417 Wrocław/Poland
 phone +48 71 3153421
 fax +48 71 3153468
 mobile +48 60 1864131
 office@ha-be.pl



Ha-Be Betonchemie BeNeLux
 Kwint Bouwstoffen B.V.
 Koriander 3
 7081 JA Gendringen/Netherlands
 phone +31 315 641 995
 fax: +31 315 641 686
 kwint@ha-be.com



Ha-Be Middle East FZC
 SAIF Zone / P. O. Box 9583
 Sharjah/U.A.E.
 phone +971 6 55728-30
 fax +971 6 55728-60
 mobile +971 506 3407 41
 soenke@ha-be.com



YIPIN Pigments GmbH
 Stüvestraße 39
 D-31785 Hameln
 phone +49 5151 587-60
 fax +49 5151 587-55
 info@yipin.de
 www.yipin.de